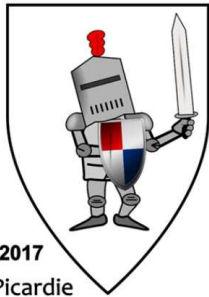
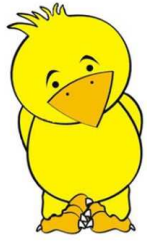


14^{ème} Fête des Poussins



Clermont - 05 mars 2017

Ligue d'Éscrime de Picardie



Madame, Monsieur le Président, Maître,

La Ligue d'Éscrime de Picardie vous invite à la 14^{ème} Fête des Poussins qui se déroulera le **dimanche 05 mars 2017** à **Clermont**. Cette manifestation est ouverte à **tous les enfants nés en 2008 et après (M5 - M7 - M9)** licenciés en Picardie.

Vous trouverez ci-après les modalités pratiques concernant l'organisation de cette manifestation.

Les inscriptions sont à faire au plus tard pour le **mercredi 1er mars 2017**.

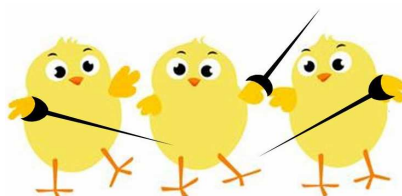


Venez nombreux

- REGLEMENT & ORGANISATION -

A FAIRE LIRE AUX PARENTS OU RESPONSABLES LEGAUX DES PARTICIPANTS :

DATE	dimanche 05 mars 2017.
CATEGORIE	Tous les enfants licenciés en Picardie nés en 2008 et après (M5 – M7 – M9)
LIEU	Gymnase Michel Monard, rue Guy Boulet – 60840 Breuil le Sec (périphérie de Clermont sur la D 931) - Voir itinéraire joint
HORAIRES	Pointage : entre 13H15 et 13H45 Fin des activités 17H30
TENUE & MATERIEL	Les enfants devront être munis de l'équipement suivant : - Veste d'escrime (veste initiation acceptée) - Chaussures de sport propres obligatoires (n'étant pas utilisées en extérieur) Pas d'armes, ni de masque : le matériel est fourni sur place
ACTIVITES	- les enfants évolueront dans 5 ateliers différents (voir programme) - démonstration d'escrime ancienne - atelier de présentation (ligue & FFE) réservé aux parents & accompagnateurs - atelier d'initiation à l'escrime réservé aux parents & accompagnateurs - présentation d'un champion d'escrime
ORGANISATION GENERALE	<ul style="list-style-type: none">▪ Accès sur l'aire d'évolution réservé aux enfants et organisateurs. Strictement interdit aux parents▪ Un goûter sera servi aux enfants gratuitement (les parents des enfants souffrant d'une allergie alimentaire devront le signaler aux organisateurs au moment de l'inscription et prévoir leur propre goûter).▪ Un tee-shirt une médaille et un diplôme seront remis à tous les participants.▪ La participation à la fête des poussins peut donner lieu à des prises de photos et de vidéos des enfants ainsi que du public. L'inscription à la Fête des Poussins donne autorisation aux organisateurs à reproduire et diffuser ces images sur tout support connus sans contrainte de délai ou à les céder à la presse.▪ Une buvette fonctionnera pendant toute la journée.▪ Une tombola sera ouverte
ENGAGEMENTS	Inscription GRATUITE
INSCRIPTIONS	<p>Les inscriptions sont faites par les clubs. Les noms – prénoms – dates de naissance devront parvenir au plus tard pour le mercredi 1^{er} mars uniquement par COURRIEL à : clermont-oise-escrime@orange.fr</p> <p>UTILISER OBLIGATOIREMENT LE DOCUMENT JOINT</p> <p><i>Une attention particulière est demandée sur l'établissement des listes d'inscription, notamment sur l'orthographe des noms et prénoms, chaque enfant présent se voyant remettre un diplôme qui aura été établi avec les renseignements fournis.</i></p>



PROGRAMME

de la 14^{ème} Fête des Poussins

- + Arrivée, inscriptions, répartition dans les groupes : 13h15
- + Fin des inscriptions : 13h45
- + **Début des activités à : 14h15**
- + Ateliers : 14h15 - 15h15
 - * jeux autour de l'escrime (motricité)
 - * assauts
 - * présentation d'armes anciennes
 - * ludo-escrime
 - * initiation à l'escrime artistique
- + Présentation athlète haut niveau (sous réserve) : 15h15 - 15h30
- + Reprise des ateliers : 15h30 - 16h10
- + Goûter : 16h10 - 16h30
- + Démonstration d'escrime ancienne : 16h30 - 17h00
- + Remise des médailles et diplômes : 17h00 - 17h30
- + Autographes athlète haut niveau (sous réserve) : à partir de 17h00
- + **Fin des activités à : 17h30**



FICHE D'ITINERAIRE

Lieu :

Gymnase Michel MONARD, rue Guy Boulet - **60840 Breuil le Sec**
(sur la D 931 en périphérie de Clermont)

Coordonnées GPS

49° 22' 51" N
2° 26' 38" E

En venant de Beauvais

- ✓ sur la RN 31, passer toutes les sorties de Clermont pour prendre la sortie : D931 - BREUIL LE SEC – FITZ JAMES- ERQUERY – CHI,
- ✓ au rond point prendre la direction BEAUVAIS – CLERMONT – ERQUERY – BREUIL LE SEC, poursuivre jusqu'au rond-point suivant,
- ✓ au rond point prendre la direction CLERMONT – FITZ JAMES – ERQUERY, poursuivre jusqu'au rond-point suivant,
- ✓ au rond point prendre la direction FITZ JAMES – CHI,
- ✓ Vous arrivez dans Breuil le Sec, le gymnase Michel MONARD se situe à 400 mètres sur la droite au niveau du feu tricolore.

En venant de Compiègne

- ✓ suivre la RN 31, jusqu'au kilomètre 60,
- ✓ 1 km avant Catenoy, au rond-point, prendre voie rapide en direction BEAUVAIS (N31/E46),
- ✓ Après 6 kilomètres prendre la première sortie : D931 - BREUIL LE SEC – FITZ JAMES- ERQUERY – CHI,
- ✓ Au rond-point prendre direction D 931 - FITZ-JAMES – CHI,
- ✓ Vous arrivez dans Breuil le Sec, le gymnase Michel MONARD se situe à 400 mètres sur la droite au niveau du feu tricolore.

En venant de Creil

- ✓ à Creil, prendre la D1016 direction CLERMONT / BEAUVAIS,
- ✓ à hauteur de CLERMONT, quitter la voie rapide à la sortie COMPIEGNE pour prendre la RN 31,
- ✓ après 1 km prendre la sortie : D931 - BREUIL LE SEC – FITZ JAMES- ERQUERY – CHI,
- ✓ au rond point prendre la direction BEAUVAIS – CLERMONT – ERQUERY – BREUIL LE SEC, poursuivre jusqu'au rond-point suivant,
- ✓ au rond point prendre la direction CLERMONT – FITZ JAMES – ERQUERY, poursuivre jusqu'au rond-point suivant,
- ✓ au rond point prendre la direction FITZ JAMES – CHI,
- ✓ Vous arrivez dans Breuil le Sec, le gymnase Michel MONARD se situe à 400 mètres sur la droite au niveau du feu tricolore.