



**Le Nec Escrime est très heureux de vous accueillir
au 1er circuit Elite par Equipe M17 Fleuret de Nantes et
vous souhaite la bienvenue dans la ville de la « Grue Titan ».**



1

LIEU

Nantes

2

DATE

11/12 Mars 2017

3

**ELITE PAR EQUIPE
M17 FLEURET**



Organisation

Règlement :

Les organisateurs suivront le règlement de la Fédération Française d'Escrime en vigueur.

Inscriptions :

Les engagements se font en ligne sur le site de la FFE

- ✚ Clôture des inscriptions le 8 mars 2017 à 23H59
- ✚ **Chaque club peut inscrire jusqu'à 3 équipes.**
- ✚ Elles seront constituées de 3 tireurs avec ou sans remplaçant.

Droits d'inscription :

Chaque équipe s'acquittera de 70 € conformément au règlement financier de la FFE.

Arbitrage :

Conformément à la réglementation de la CNA, chaque club représentant au moins deux équipes devra enregistrer un arbitre.

Tenue:

Le port d'une tenue réglementaire (norme FFE ou FIE) offrant toutes les garanties de sécurité sera exigée.

Suivi de la compétition:

Vous pourrez suivre en direct la compétition via le site du club nec-escrime.fr et join app.

Services

Restauration :

Un espace restauration vous proposera tout au long de la journée de quoi vous restaurer : sandwiches, hot-dogs, gâteaux, barres chocolatées, boissons...

Matériel :

L'équipementier Planète Escrime vous proposera réparations et vente de matériels d'escrime...

Hébergements :

Nous avons sélectionné des hôtels proches de la salle et qui vous réserveront un accueil de qualité. Nos partenaires vous proposeront leurs offres « NEC ». N'hésitez pas à les contacter de notre part. Vous trouverez ci-après leurs offres.

Avertissement :



Le club se décharge de toutes les responsabilités en cas de perte, de vol ou d'accident survenus lors de la compétition

Formule de la compétition

Les poules seront constituées de 3 ou 4 équipes. La constitution des poules sera effectuée en fonction de la valeur de chaque équipe. (prise en compte du classement international et national des trois meilleurs tireurs de chaque équipe)

-  **1 tour de poule, avec décalage par club et par ligue, les matchs de poules se tireront en 45 touches. Pas d'équipes éliminées**
-  **Tableau d'élimination directe en 45 touches**
-  **Les 24 premières équipes seront qualifiées pour la finale des championnats de France. Les places 17 à 24 seront tirées.**


Samedi 11 mars :

-  M17 Hommes : 1 Tour de poules puis Tableau de 128 et/ou T64 (en fonction de nombre d'équipes inscrites)
-  M17 Femmes : 1 Tour de poules

Hommes : Ouverture des portes : **11h00** Scratch : **12h30** Début des matchs : **13h00**

Femmes : Appel : **15h00** Scratch : **15h30** Début des matchs : **16h00**

Dimanche 12 mars

-  M17 Hommes et M17 Femmes
-  Suite du tableau d'élimination directe

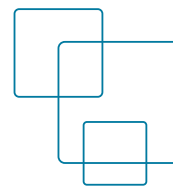
Hommes : Ouverture des portes : **7h00** Début des matchs : **8h00**

Femmes : Appel : **8h00** Début des matchs : **9h15**

L'organisateur se réserve le droit de modifier les horaires en fonction du nombre d'équipes inscrites.



NANTES CENTRE BORD DE LOIRE



Votre contact à l'hôtel : **Nathalie GUY**
 tél. 02 40 47 77 77
 fax. 02 40 47 36 52
novotel.loire@orange.fr
 1 Bd des Martyrs Nantais
 44200 Nantes



TARIFS PREFERENTIELS* ESCRIME 2017

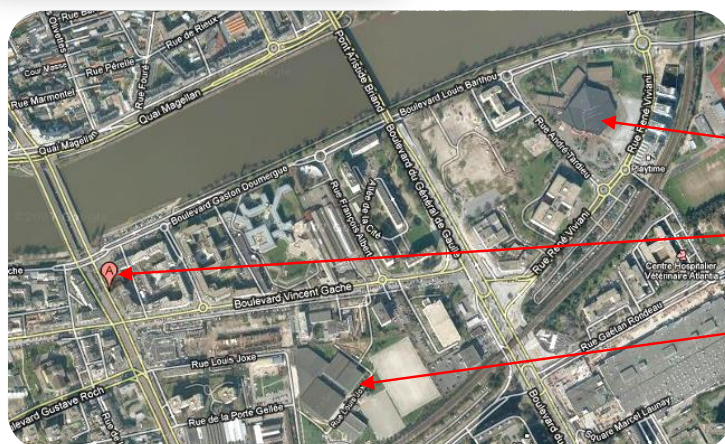
- ✓ 57 € BB la chambre individuelle
- ✓ 64 € BB la chambre double ou twin, petits déjeuners inclus
- ✓ 71 € BB la chambre triple (1 grand lit + 1 petit sofa)
- ✓ 79 € BB la chambre quadruple (1 grand lit + 1 grand sofa)
- ✓ 2,25 € la taxe de séjour par personne

* petit déjeuner inclus

Réservation modifiable ou annulable jusqu'à 18h le jour de l'arrivée

NOS ATOUTS :

- ✓ A 5 minutes à pied du complexe Mangin Beaulieu
- ✓ A 7 minutes à pied du Palais des Sports Beaulieu
- ✓ 2 places de car gratuites au pied de l'hôtel
- ✓ Garage privé offert
- ✓ Accès aisé depuis les autoroutes de la région, la gare ou l'aéroport
- ✓ Accès Wifi gratuit dans tout l'hôtel
- ✓ Chambres twins : au choix, soit 2 lits de 100 x 200, soit 1 lit de 160 x 200 et 1 sofa de 140 x 195
- ✓ Menus sportifs sur demande lors de la réservation



PALAIS DES SPORTS BEAULIEU
 A 7 minutes à pied en longeant la Loire
 (500 mètres)

NOVOTEL NANTES BORD DE LOIRE

Complexe sportif MANGIN BEAULIEU
 A 5 minutes à pied, par le Bd Vincen
 Gâche



Les tarifs préférentiels accordés* aux participants des compétitions 2016-2017 du club « NEC ESCRIME » sont :

- La chambre double pour 1 ou 2 personnes : 38€/nuit **
- Le petit déjeuner complet sous forme de buffet à volonté: 9.90€/personne
- Offre restauration spéciale sportif

* Mentionné impérativement « Nec escrime » lors de votre réservation par email ou par téléphone

** Sous réserve de disponibilités et valables toute la semaine



Présentation :

Réception 24/24H.

244 chambres dont 75 twins.

départ tardif gratuit jusqu'à 17h

salle de réunion gratuite pour briefing

Offre restauration

Collation à 9,9 €

Packs à emporter à 9,90

Menu sportif : 2 plats 15,30€



Hôtel Ibis Nantes Tour Bretagne 19 rue Jean Jaurès

44000 NANTES

Tél : 02 40 35 39 00

Fax : 02 40 89 07 74

h1394@accor.com

Accès : [http:// www.ibis.com/fr/hotel-1394-ibis-nantes-centre-tour-bretagne/index.shtml](http://www.ibis.com/fr/hotel-1394-ibis-nantes-centre-tour-bretagne/index.shtml)

Ibis Nantes Gare Sud 3 allée Baco

44000 NANTES

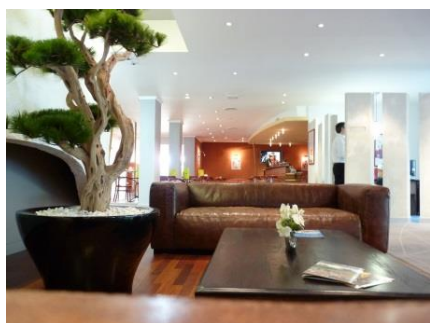
Tél : 02 40 20 21 20

Fax : 02 40 48 24 64

h0892@accor.com

Accès : <http://www.ibis.com/fr/hotel-0892-ibis-nantes-centre-gare-sud/index.shtml>





OFFRE EXCLUSIVE



14/15 janvier – 11/12 mars – 27/28 mai 2017

MERCURE ILE DE NANTES

« L'hôtel Mercure Ile de Nantes est situé sur les bords de Loire à proximité du centre-ville de Nantes et du complexe Mangin Beaulieu. Nous disposons d'un grand parking fermé et gratuit. »

14/15 janvier – 11/12 mars – 27/28 mai 2017:

- **Chambre single : 75 euros BB**
- **Chambre double : 85 euros BB**

Réservations par mail :

Mercure Ile de Nantes Tél. 02 40 95 95 95 E-mail : h0555@accor.com / h0555-rd@accor.com

CODE ESCRIME 2017

Validité de l'offre : Les prix s'entendent TTC, par personne et par jour

L'offre comprend : la chambre standard et le petit-déjeuner

Taxe de séjour en supplément : 2,25 euros par jour et par personne

Sous réserve de disponibilité

CAMPANILE NANTES CENTRE Saint Jacques ***



Les tarifs préférentiels accordés* aux participants des compétitions et championnats organisés par « NEC ESCRIME » sont** :

- La chambre pour 1 ou 2 personnes : 49€/nuit
- La chambre triple: 61€/nuit
- Le petit déjeuner complet en buffet à volonté: 10.90€/personne
- Formules Diner ou Déjeuner « Menu Sportifs » à partir de 12€

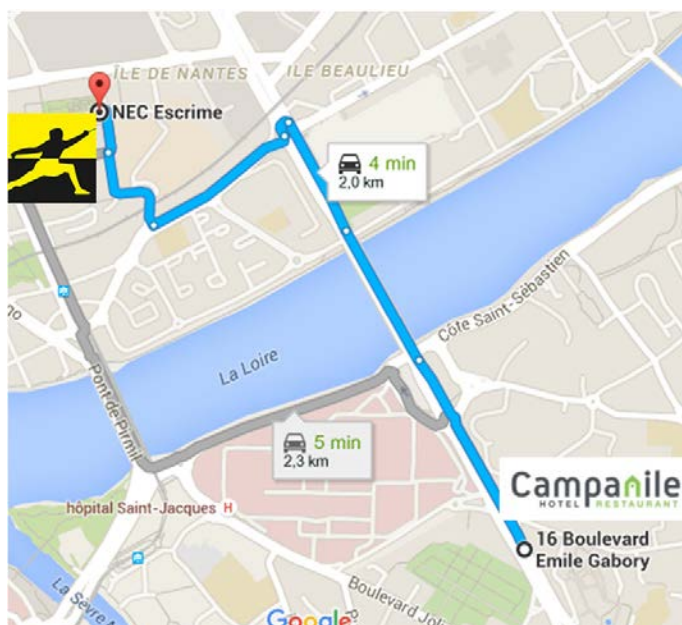
* Mentionné impérativement « Nec escrime » lors de votre réservation par email ou par téléphone

** Sous réserve de disponibilités et valables vendredi, samedi et dimanche durant les Compétitions des mois de Janvier, Mars et Mai 2017

Campanile
HOTEL RESTAURANT

- Nouvelle génération construit en 2011.
- Réception 24/24H.
- 107 chambres.
- Etablissement climatisé.
- Wifi gratuit et illimité.
- Espace Le Café ouvert 7/7j et 24/24h.
- Le Restaurant est ouvert 7j/7j.
- Capacité de 100 couverts.
- Terrasse ombragée

- Parking gratuit et sécurisé
- Busway 4 face à l'hôtel
- Gare SNCF à 10 min en Busway et tramway.
- Aéroport à 10 min par le périphérique.



16 Boulevard Emile Gabory

44200 Nantes

Tél. 02 72 65 65 65

Fax. 02 51 77 79 79

nantes.centre.stjacques@campanile.fr



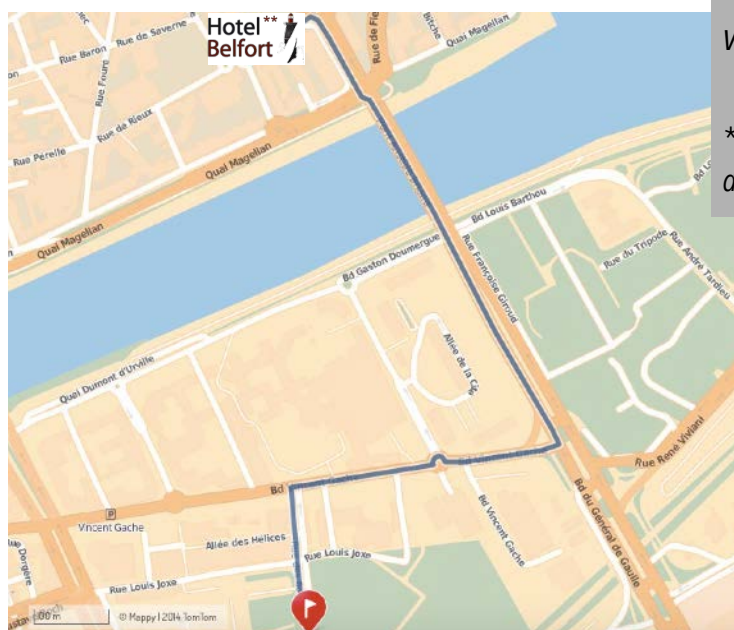
Situé à deux pas de la Cité des Congrès, l'hôtel Belfort vous propose des chambres confortables au design moderne et intégrant les dernières technologies (ADSL, climatisation).

Les tarifs préférentiels accordés* aux participants des compétitions 2016-2017 du club « NEC ESCRIME » sont** :

- La chambre simple : **58 €/nuit - petit déjeuner inclus**
- la chambre double : **68 € /nuit - 2 pts déjeuners inclus**
- La chambre triple: **78 €/nuit - 3 pts déjeuner inclus**
- la chambre quadruple : **88€/ nuit 4 pts déjeuners inclus**

* Mentionné impérativement « Nec escrime » lors de votre réservation par email ou par téléphone

** Sous réserve de disponibilités et valables vendredi, samedi et dimanche



1 rue de Belfort 44000 Nantes
Tél. 02 40 47 05 57

<http://www.hotel-belfort-nantes.fr>